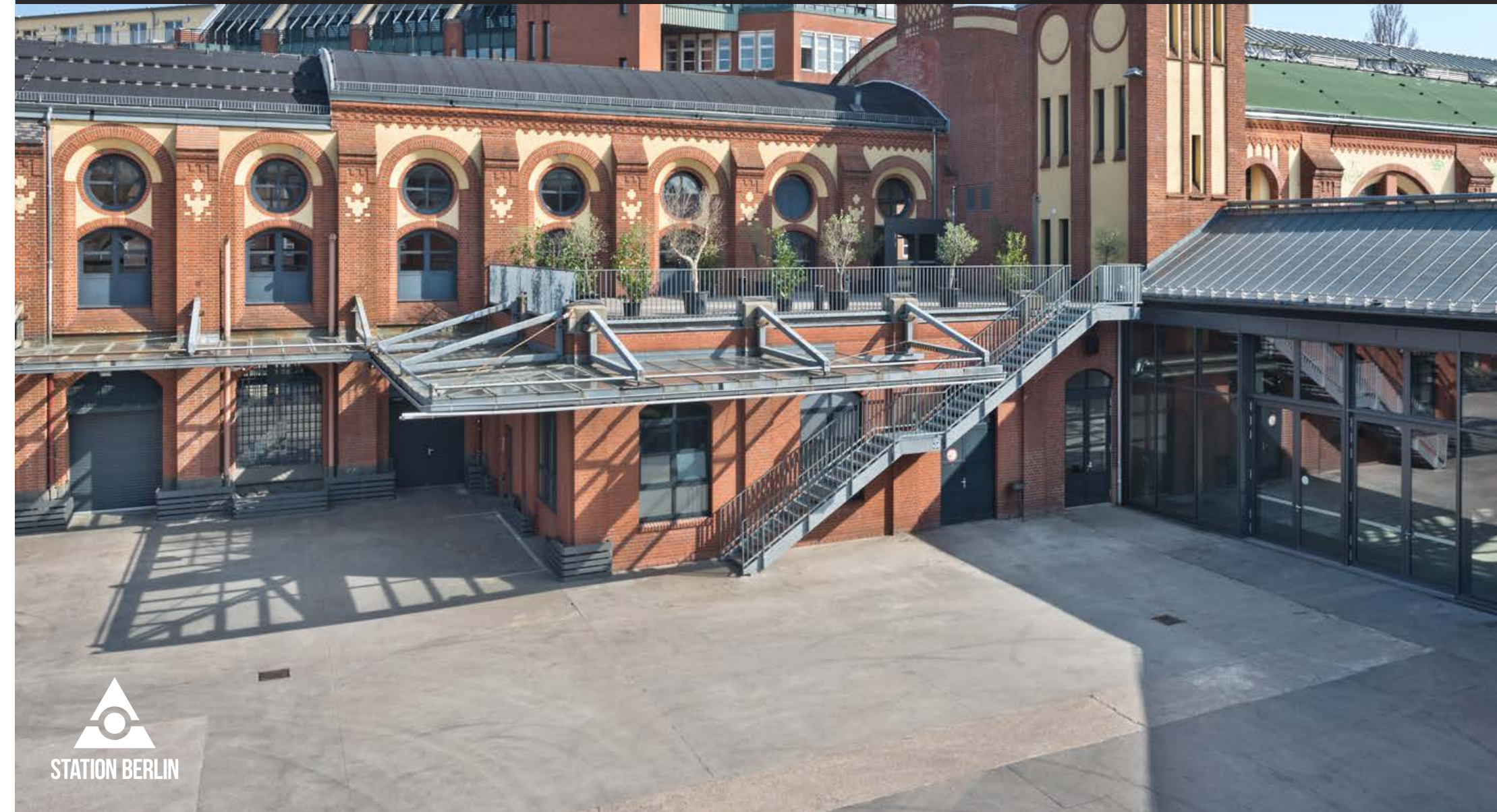


DACHTERRASSE

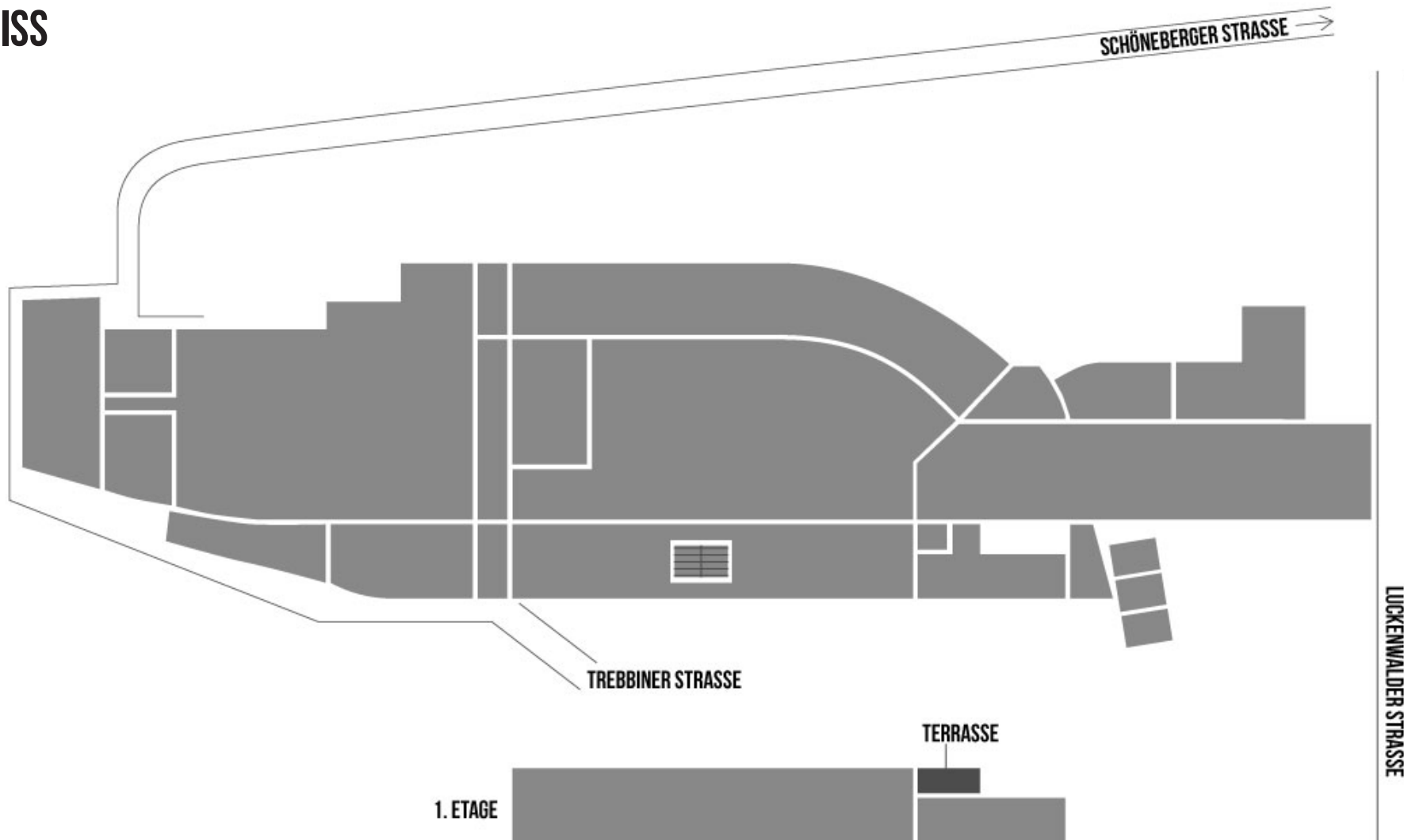
STATION-BERLIN | ACHT HALLEN, 23.000 QM FLÄCHE UND UNENDLICH VIELE MÖGLICHKEITEN.

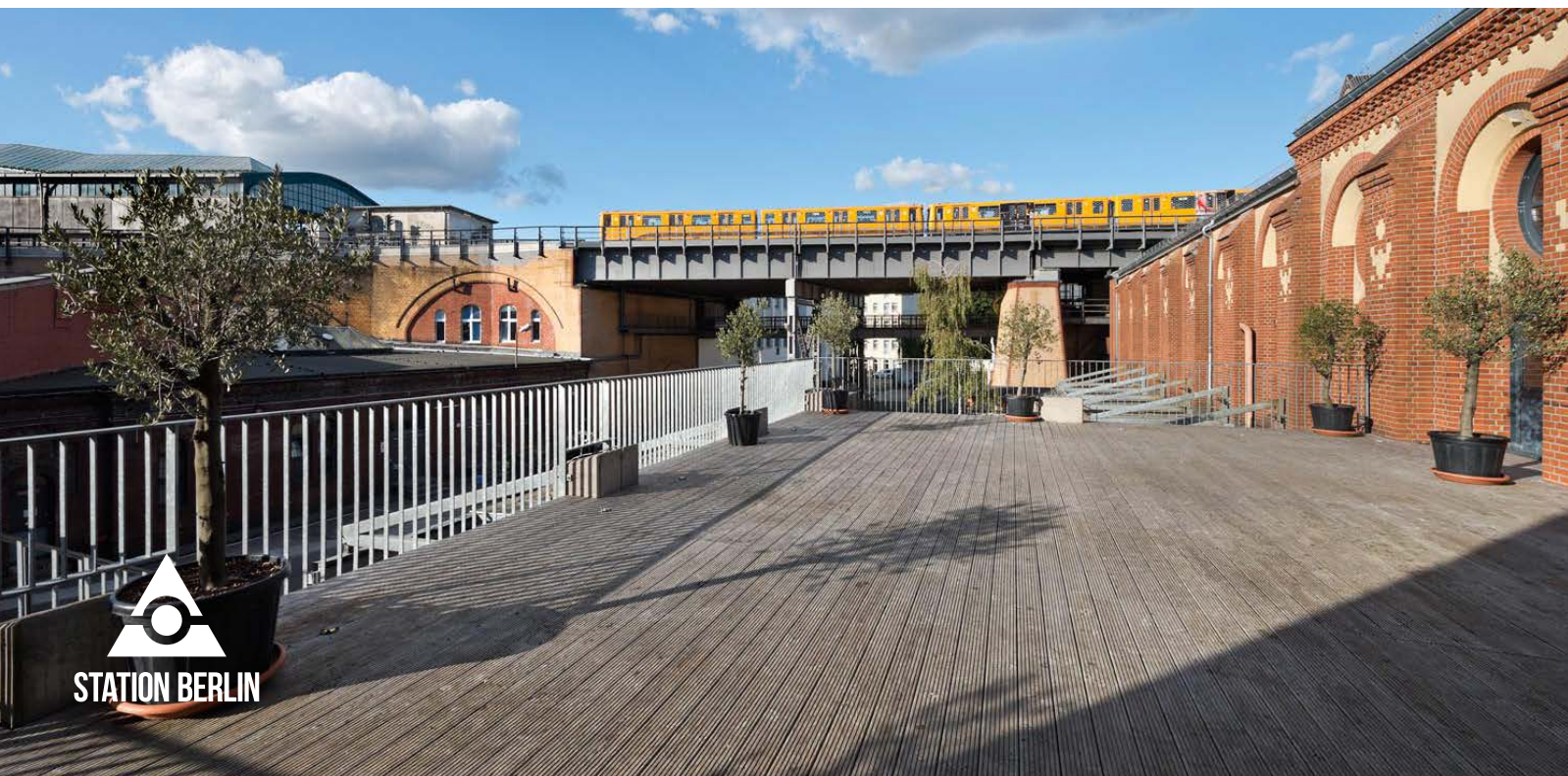


STATION BERLIN

DACHTERRASSE

GRUNDRISS





DACHTERRASSE

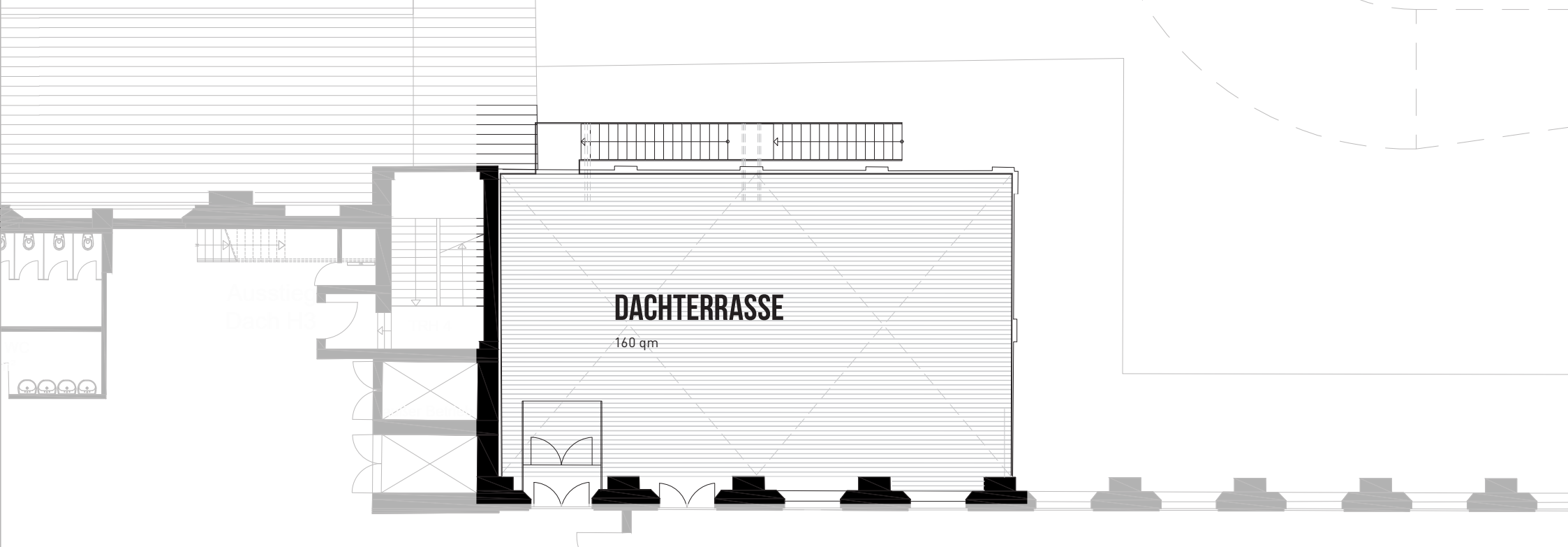
INFO

Die mit Holzboden ausgestattete Terrasse verfügt über eine gastronomische und technische Infrastruktur und kann in Kombination mit dem Symposium und der Halle 5 genutzt werden.

Sie wird separat speziell im Zeitraum Frühjahr bis Herbst vermietet.



DACHTERRASSE



DACHTERRASSE

FAKTEN

Grundfläche	160 qm
Stockwerk	1. Obergeschoss

BESTUHLUNG

ohne Bestuhlung 120 Stehplätze

SONSTIGES

Starkstrom	ja
Wasser	ja
LAN/WLAN	ja/ja