

# LOFTS

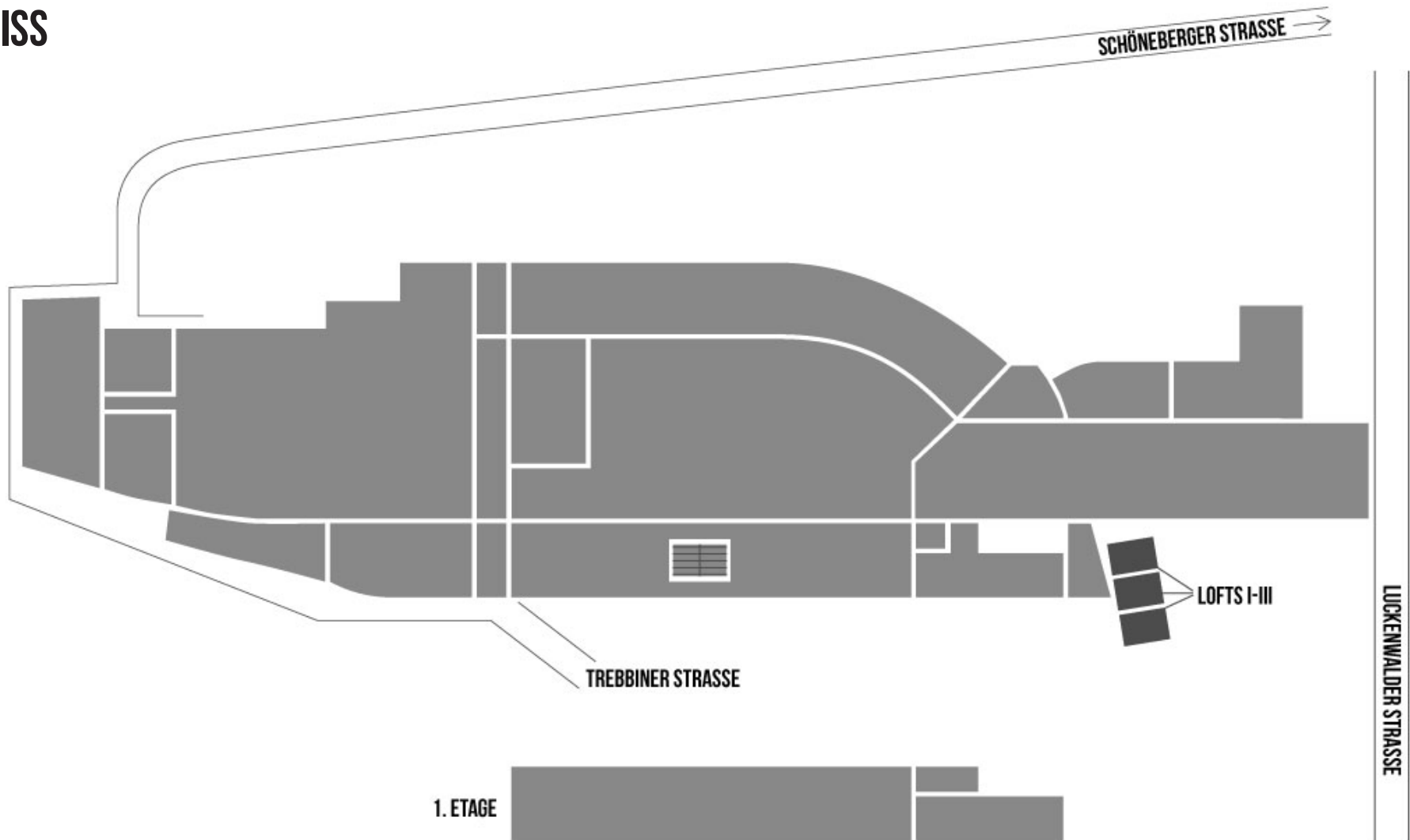
STATION-BERLIN | ACHT HALLEN, 23.000 QM FLÄCHE UND UNENDLICH VIELE MÖGLICHKEITEN.

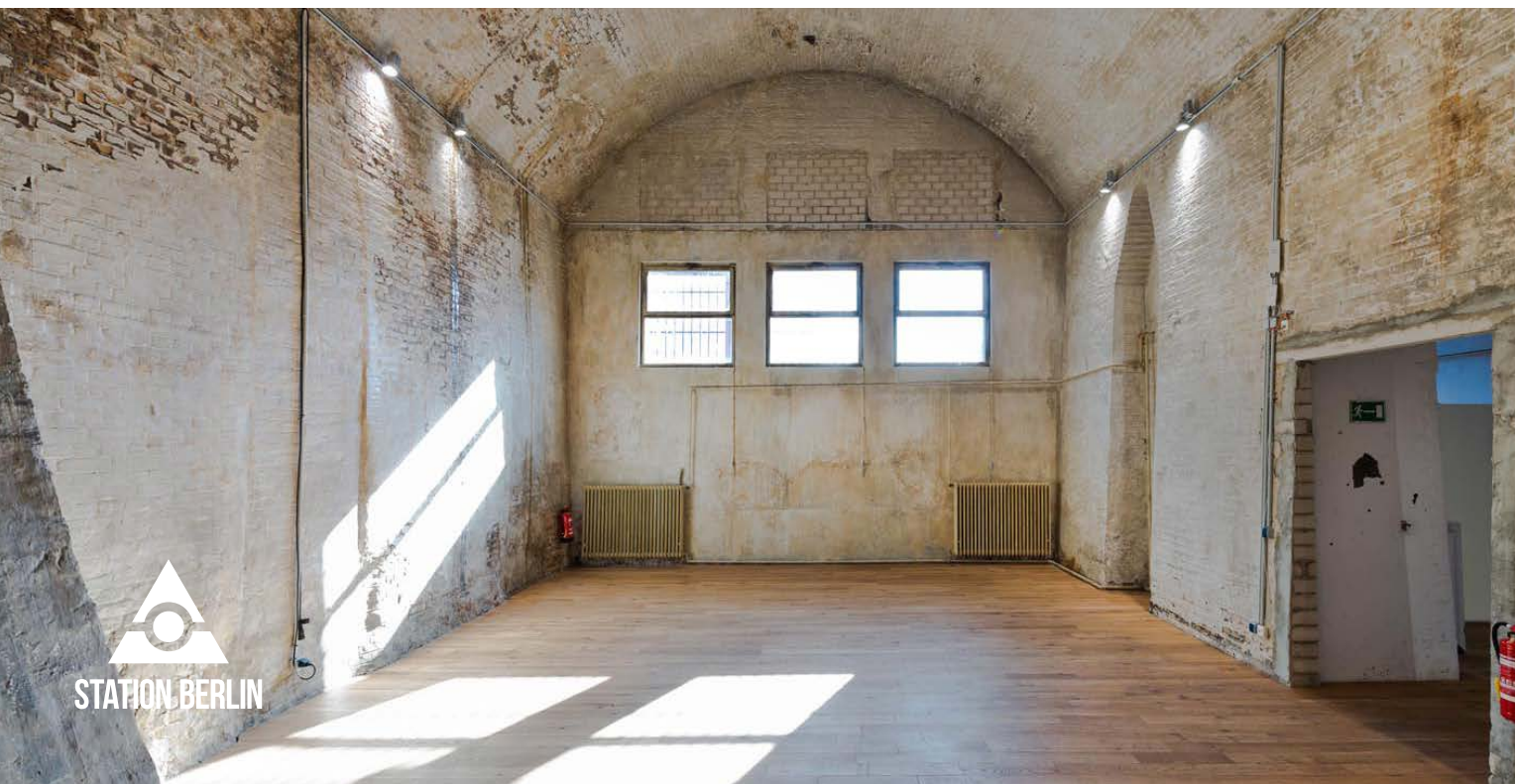


STATION BERLIN

# LOFTS

## GRUNDRISS



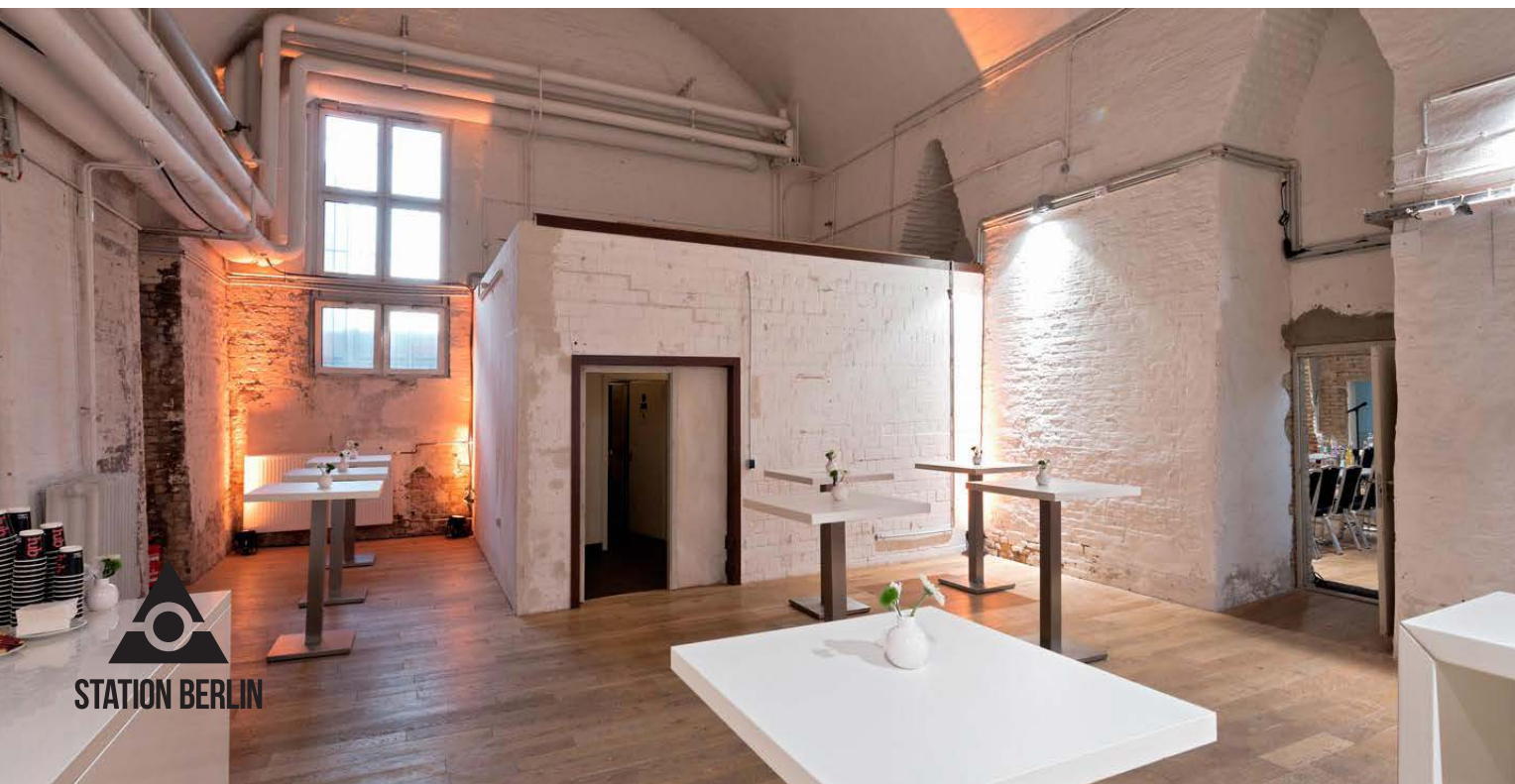


# LOFTS

## INFO

Exklusiver Rahmen für außergewöhnliche Ereignisse.

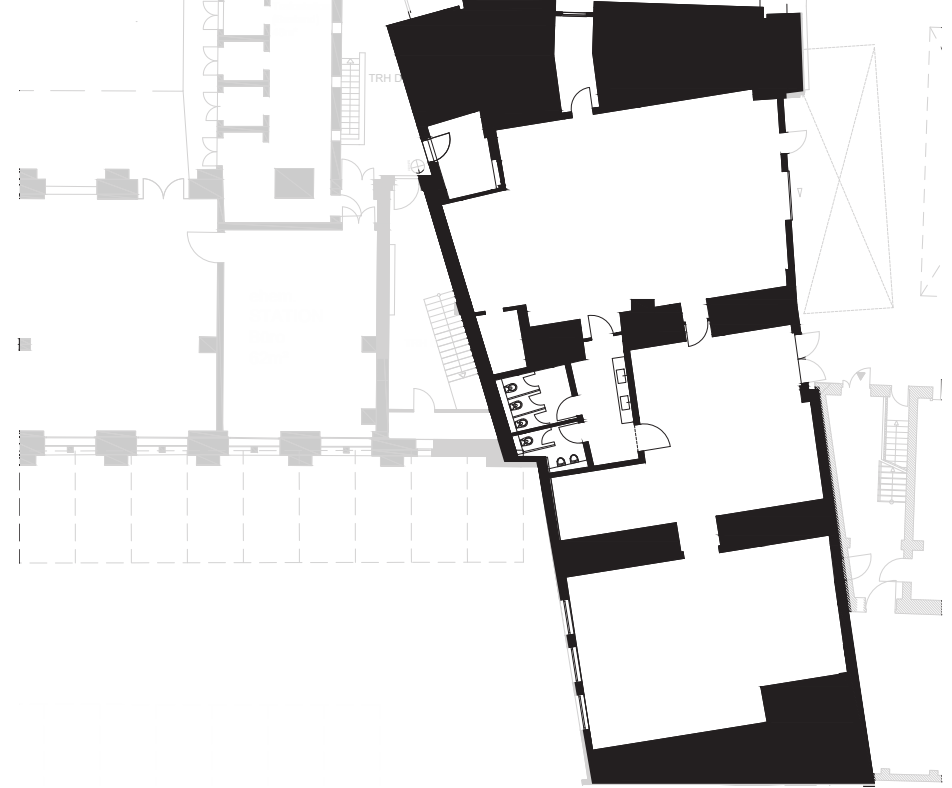
Die Lofts sind einzigartig auf dem Gelände der STATION-Berlin.



# LOFTS

## NUTZUNG

Mit einer lichten Höhe von 7,80 m besitzen diese Industrieräume sakrale Dimensionen und eignen sich besonders für Konferenzen, Vorstandsbesprechungen oder als Präsentationsräume.



# LOFTS

## FAKTEN

Grundfläche	270 qm
Loft I	122 qm
Loft II	64 qm
Loft III	84 qm
Lichte Höhe	7,80 qm
Stockwerk	Erdgeschoss

## BESTUHLUNG

Theaterbestuhlung	auf Anfrage
o. Bestuhlung Loft I	100 pax
o. Bestuhlung Loft II	50 pax
o. Bestuhlung Loft III	70 pax

## SONSTIGES

Starkstrom	ja
Wasser	ja
LAN/WiFi	ja/ja
Befahrbar mit LKW/PKW	nein/nein
Heizung/Kühlung	ja/nein
Verdunklung	optional