

# HALLE 4

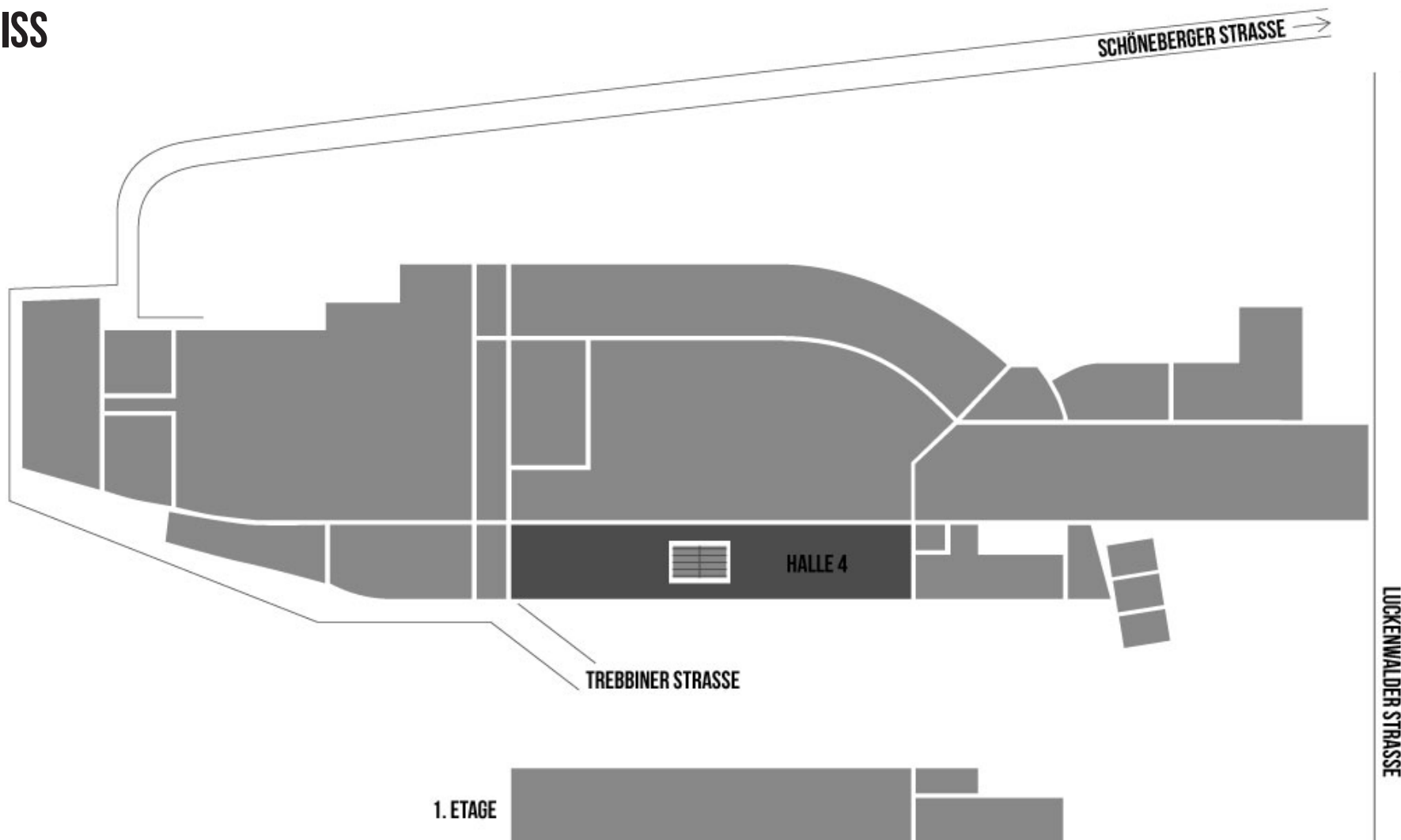
STATION-BERLIN | ACHT HALLEN, 23.000 QM FLÄCHE UND UNENDLICH VIELE MÖGLICHKEITEN.

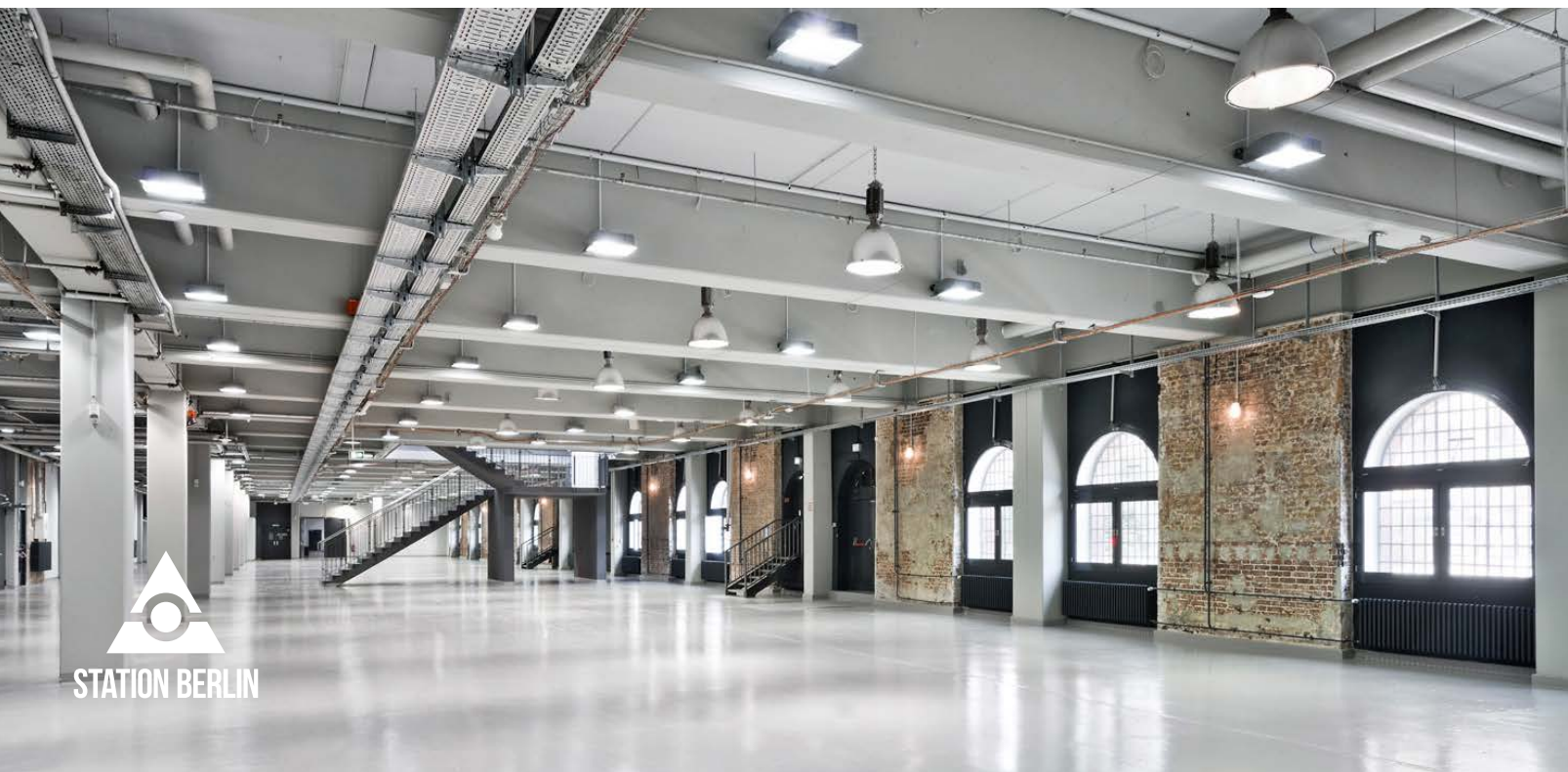


STATION BERLIN

# HALLE 4

## GRUNDRISS





# HALLE 4

## INFO

Schlichtheit und Minimalismus sind das Motto dieser Halle.

Einzelnen oder kombiniert ist sie geeignet für Kongresse, Tagungen, Seminare, Workshops, Empfänge sowie Messen und Ausstellungen.



STATION BERLIN

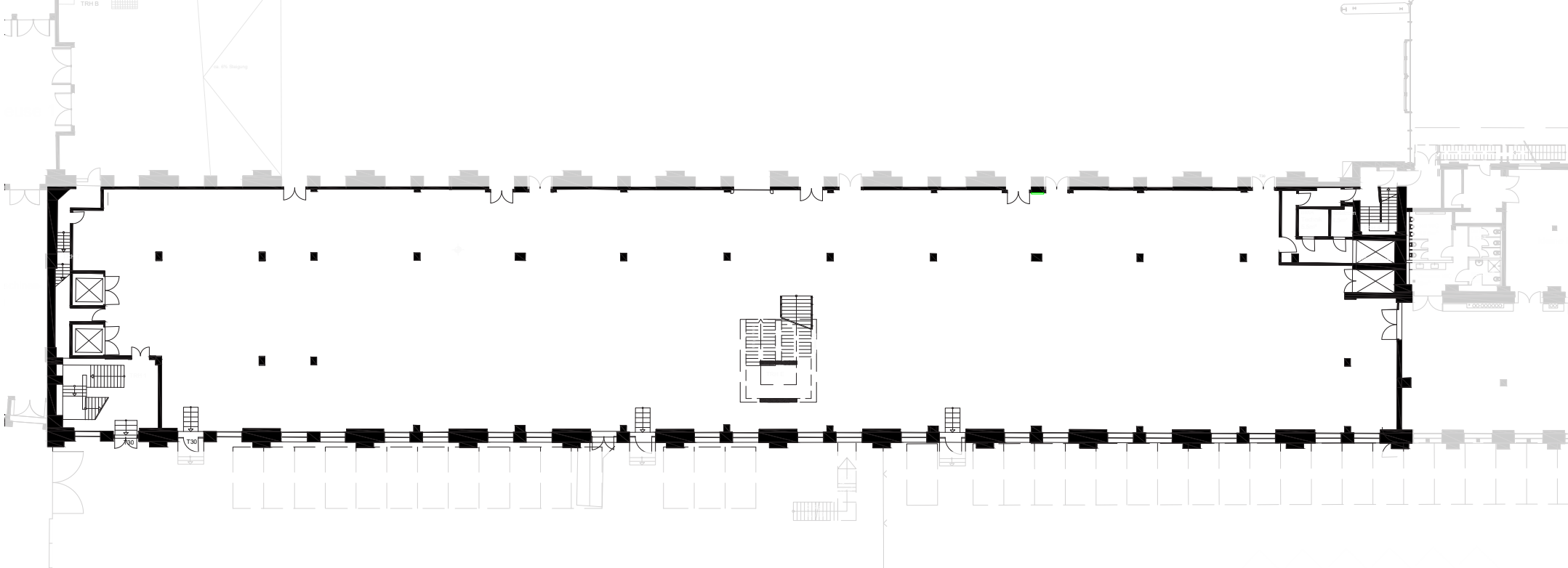


# HALLE 4

## NUTZUNG

Die „Wandelbare“ - mit nur geringem Aufwand lässt sich in Halle 4 jede gewünschte Lichtstimmung erzeugen.

In ihrer Mitte führt eine großzügige Treppe hinauf zur Halle 5.



# HALLE 4

## FAKTEN

|             |             |
|-------------|-------------|
| Grundfläche | 1.950 qm    |
| Grundmaße   | 105 x 20 m  |
| Lichte Höhe | 4,20 m      |
| Lampenhöhe  | 3,90 m      |
| Trägerhöhe  | 4,15 m      |
| Stockwerk   | Erdgeschoss |

## BESTUHLUNG\*

|                   |                |
|-------------------|----------------|
| Reihenbestuhlung  | 640 Sitzplätze |
| Bankettbestuhlung | 770 Sitzplätze |
| Ohne Bestuhlung   | 900 Stehplätze |

## SONSTIGES

|  |          |
|--|----------|
| Starkstrom                             | ja       |
| Wasser                                 | ja       |
| LAN/WLAN                               | ja/ja    |
| LKW/PKW befahrbar<br>(opt. über Rampe) | nein/ja  |
| Heizung/Kühlung                        | ja/nein  |
| Verdunklung                            | optional |

\*Richtwert. Die maximale Personenkapazität hängt vom Raumkonzept ab und wird stets individuell betrachtet.